

À quoi vous attendre au Service des urgences

L'équipe de Santé Niagara se fait un devoir de fournir, en temps opportun, des soins sécuritaires et de qualité.

Les patients sont appelés par ordre de priorité et non par ordre d'arrivée. Nous nous assurons ainsi que les patients les plus malades sont les premiers à recevoir les soins qu'il leur faut, même s'ils sont arrivés après d'autres patients.

De quoi dépend le temps d'attente?

Les temps d'attente peuvent varier et changer rapidement en raison de plusieurs facteurs, notamment les suivants :

- La gravité de l'état ou de la maladie de chaque patient;
- Le nombre de patients ayant besoin de soins médicaux;
- Un incident comme un grave accident de la route, qui peut avoir un effet considérable et inattendu sur le temps d'attente pour les autres;
- Le nombre élevé de patients dans les autres services de l'hôpital, qui a des répercussions sur le cheminement des patients au Service des urgences.

Radiographies et autres examens

Le médecin ou l'infirmière praticienne pourrait demander des examens comme des analyses sanguines, des radiographies ou une échographie. Voici les temps d'attente moyens pour recevoir les résultats :

- Radiographies : 1 heure
- Analyses sanguines : 1,5 heure
- Échographie ou tomodensitométrie : 2 heures

Le médecin ou l'infirmière du Service des urgences passe ensuite en revue les résultats avec le patient et discute des prochaines étapes possibles.

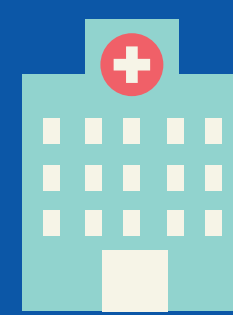
Si votre état change

Si votre état change ou s'aggrave, informez-en immédiatement un des membres de notre équipe afin que nous puissions répondre à vos besoins le plus rapidement possible.

Composez toujours le 9-1-1 en cas d'urgence ou de doute quant à la gravité de votre état.

santéniagara

Des soins extraordinaires. Chaque personne. Chaque fois.



Arrivée au Service des urgences

par ses propres moyens ou par ambulance



Évaluation par l'infirmière au triage

S'il y a menace potentielle pour la vie ou l'intégrité d'un membre, le patient reçoit un traitement immédiat.

Les autres suivront le processus suivant



Inscription



Salle d'attente



Examen

par une infirmière au Service des urgences



Examen

par un médecin ou une infirmière praticienne



Analyses/examens



Traitement

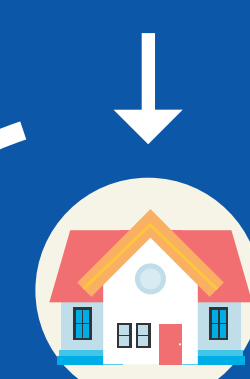


Réévaluation

par un médecin ou une infirmière praticienne



Renvoi vers une clinique en consultation externe



Congé



Consultation ou admission à l'hôpital